

THIS IS AN ADVENTURE

今春、SNS上で「旅する展覧会」としてムーブメントを巻き起こした
新感覚の展覧会が、渋谷へ!



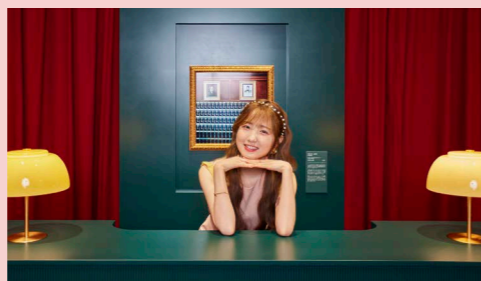
マリーズ・チョコレート アメリカ、オハイオ州、クリーブランド @Accidentally Wes Anderson, Malley's Chocolates
狩猟小屋ホーエンローエ スロバキア、タトランスカ・ヤヴォリナ Matúš Slavkovský (@matt.slavkovsky), Hunting Lodge Hohenlohe



トレンド発信地・ソウルで大ヒットした展覧会
日本で見られるラストチャンス!

会場内、写真&動画撮影OK!

ウェス・アンダーソン監督の代表作
「グランド・ブダペスト・ホテル」の世界観を再現したフロント



TICKET ※すべて税込

入場料	一般	大学生	高校生以下
前売	2,000円	1,400円	900円
当日	2,200円	1,600円	1,100円

前売券【販売期間】2023年10月25日(水)～11月24日(金) 23:59
【販売場所】オンラインチケット「MY Bunkamura」、産経ID、イープラス、セブンチケット、チケットぴあ、ローソンチケット他

※未就学児は入場無料。※学生券をお求めの場合は、学生証のご提示をお願いいたします。(小学生は除く)※障がい者手帳のご提示でご本人様とお付き添いの方1名様は半額となります。(一般1,100円、大学生800円、高校生以下550円)当日窓口にてご購入ください。

スペシャルチケット(前売券)販売決定!

- ①スノードームセット前売券 [数量限定] 6,000円(1,000円お得!)
- ②ステッカーセット前売券 [数量限定]全2種 各2,500円(250円お得!)



- ③平日限定ヘアチケット 3,800円 ※一般券のみ。取り扱いプレイガイド等の詳細はHPにてご確認ください。

チケットは便利なオンラインチケット
「MY Bunkamura」をご利用ください。

MY Bunkamura 検索

お得な前売券のほか、当日券の購入もチケット窓口には必ず便利! MY Bunkamuraで購入すると当日券が100円引き。

ACCESS



ヒカリエホール(渋谷ヒカリエ9F)
東京都渋谷区渋谷2丁目21-1

- JR線・京王井の頭線「渋谷駅」と2F連絡通路で直結
- 東京メトロ銀座線「渋谷駅」と1Fで直結
- 東急東横線・田園都市線・東京メトロ半蔵門線・副都心線「渋谷駅」B5出口と直結

※駐車場の詳細は渋谷ヒカリエHPをご確認ください
www.hikarie.jp
ヒカリエホールのご利用は駐車場の割引サービス対象外です
お問合せ Tel: 050-5541-8600(ハローダイヤル)

展覧会詳細・
タイアップ情報等の
最新情報は
Bunkamura HPで
チェック



www.bunkamura.co.jp
X @awa_tokyo



AWA TOKYO JPN 2023

EST. AWA 2017

ACCIDENTALLY WES ANDERSON

ウェス・アンダーソン すぎる風景展 in 渋谷

あなたのまわりは旅のヒントにあふれている



© AWA © GROUNDSEESAW

TOKYO | SHIBUYA

2023.11.25(土) → 12.28(木) ヒカリエホール [渋谷ヒカリエ9F]

休館日なし | 開場時間 11:00-19:00(入場は18:15まで) 毎週土曜日は20:00まで(入場は19:15まで) 美しい時代へ
※状況により、会期・開場時間等が変更となる場合がございます 主催: ドリームスタジオ Bunkamura 産経新聞社 WOWOW 協力: 日本航空 東急グループ
お問合せ: 050-5541-8600(ハローダイヤル) www.bunkamura.co.jp

“日本で見られる” ラストチャンス!

人気映画監督ウェス・アンダーソンの世界を想起させる風景写真を集め、187万人以上のフォロワー数を誇るInstagramコミュニティ《Accidentally Wes Anderson (AWA)》から発展した『ウェス・アンダーソンすぎる風景展』。日本初公開となった2023年4~5月の寺田倉庫G1ビル(東京・天王洲)での開催時には「SNS文化にマッチした“映える”展覧会」として大きな話題を呼び、「まるで世界中を旅した気分」「作品の中に入り込んだような新感覚の展覧会」「心がときめく世界観」といった感想がSNS上に飛び交いました。

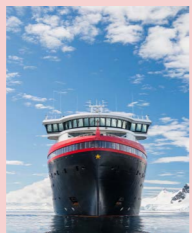
世界各地で撮影された300点あまりの写真作品で構成される本展。映画の1シーンを切り取ったようなファンタジックかつ郷愁をも誘う風景の数々を、興味深いストーリーと共に11のキーワードで紹介します。ウェス・アンダーソン作品の特徴である「ポップなパステルカラー」、「シンメトリー(左右対称)な構図」など、ノスタルジックでフォトジェニックなAWAの作品世界が、しばし遠ざかっていた旅の魅力を思い出させてくれることでしょう。



in 渋谷 限定でさらに楽しめる! 新エリアが登場

スペシャル ①

地球の裏側までひとつ飛び!
“南極”の大スペクタクルをテーマにした、冬にぴったりの新エリアが登場。



ロアール・アムンセン号 南極大陸
Marjorie Becker, Chief AWA Photographer
(@marjoriebeckerphotography/@accidentallywesanderson),
MS Roald Amundsen

スペシャル ②

あなたが見つけた“ウェスすぎる風景”も展示されるかも?!
『ウェス・アンダーソンすぎる風景みつけたコンテスト』
応募作品の中から、入賞作品を展示! ※募集期間は終了しています。

AWA賞

フォロワー数187万人超えを誇り、本展のもととなったInstagramアカウント「Accidentally Wes Anderson」(AWA)の創設者、ワリー&アマンド・コーヴァル夫妻が選出。

- ウェス・アンダーソンすぎる風景賞
- シンメトリー賞
- パステルカラー賞
- デコラティブ賞



AWAって何?

ACCIDENTALLY WES ANDERSON

世界の実在の風景からウェス・アンダーソンの映画に出てきそうな場所を撮影し投稿する人気Instagramコミュニティ。2017年にNY在住のワリー&アマンド夫妻が旅の計画のために開設しました。



公式BOOK 『ウェス・アンダーソンの風景』

AWAが書籍化され、NYでベストセラーに。ウェス・アンダーソン[序文] ワリー・コーヴァル[編] 樋口武志[訳] B5/並製/オールカラー-368頁 発行元: DU BOOKS 発売元: ディスクユニオン 定価: 3,850円(税込)

AWA
公式サイト



ウェス・アンダーソン監督

WES ANDERSON

独特の世界観、センス、構図、ユーモア。一般の観客から映画関係者まで、年齢、性別、国籍を問わず世界中に熱狂的ファンを持つ映画監督。その作品世界は映画ファンの枠を超え、ファッションや流行に敏感な人々をも虜にしています。



ぼくが見たこともない場所や建物を撮った写真が集められているけど、実際、ぼくが撮りそうだよね。

—ウェス・アンダーソン

『ウェス・アンダーソンの風景』ワリー・コーヴァル(DU BOOKS)より



上段左上から 望遠鏡 イタリア、モノポリ Ky Allport (@kalport23), Viewfinder / アングレーム映像音響高等学校 フランス、アングレーム @Accidentally Wes Anderson, Lycée de l'Image et du Son d'Angoulême / コールマンスコップ ナミビア、カラス、Alina Rudyta (@rrrudya), Kolmanskop / メッセ・シュトゥットガルト ドイツ、シュトゥットガルト Peter Etter (@peet0711), Messe Stuttgart / スイス連邦鉄道 スイス、ベルン、Jang Dongwon (@hello_dongwon), Swiss Federal Railways / アンペール城 インド、ラジャスタン Chris Schalkx (@chrsschlxx), Amer Fort / ダラット駅 ベトナム、ダラット John Langford (@johnlangfordtravelphotos), Dalat Train Station

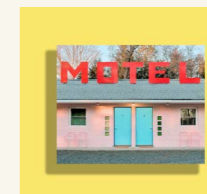
会場風景@寺田倉庫G1ビル



オリジナルグッズ

韓国・ソウルから直輸入するNEWアイテムのほか、本会場で新たに発売する展覧会オリジナルグッズも!

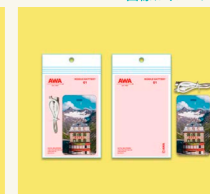
※画像はイメージです



アートキャンバス



アクリルキーホルダー



モバイルバッテリー