

Money and Beauty

Botticelli and the Renaissance in Florence

包括首次在日展出波提切利的17个杰作精品大集合

在15世纪“花都”佛罗伦萨，美第奇家族等银行家给当地艺术家提供强大赞助，由此许多艺术家创作了大量杰作。尤其是以桑德罗·波提切利（1445年—1510年）创造的艺术美为代表的佛罗伦萨文艺复兴，它是佛罗伦萨金融业繁荣产出的巨大文化遗产。

本展览会通过佛罗伦萨的命运一起走上的波提切利创作17个作品（包括工作室作品）为首，以绘画、雕刻、工艺品以及相关资料等共80个作品显露控制当时欧洲全体经济和文艺复兴原动力的巨大金融业，以及牵连到现在的社会公益活动如何诞生出来。

展览信息：

展览时间：2015年3月21日至6月28日（周日）

4月13日（周一）和4月20日（周一）闭馆。

展览场地：东京涩谷《文化村》（Bunkamura）The Museum

开放时间：上午10点至下午19点（18点30分停止入馆），周五和周六：上午10点至晚21点（20点30分停止入馆）

参观费

成人	¥1,500
大学·高校生	¥1,000
中学·小学生	¥700

如需学生门票，凭有效证件到领票处窗口领取学生门票（小学生可免费参观）。

询问处：电话 03-5777-8600（日文）

网址：<http://botticelli2015.jp/>

购物信息：

本展览会纪念品商店推出明信片或大手提包等限定商品，还提供佛罗伦萨的特产巧克力、纸商品以及皮革品等各种纪念商品，为您提供满足各式送礼，自用等需求！欢迎各位前来购买！

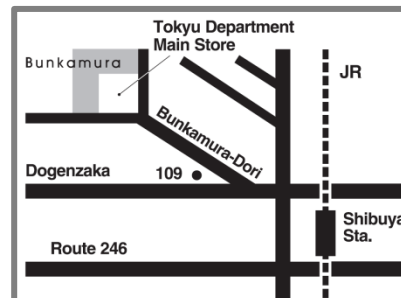
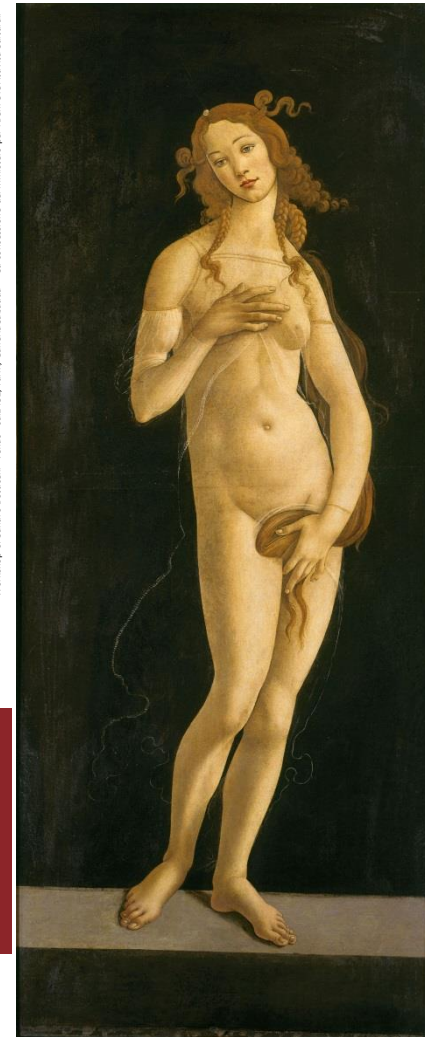


明信片150日元、大手提包2800日元、货币巧克力600日元



Vestri巧克力 1188日元~、Rossi纸商品 400日元~

Workshop of Sandro Botticelli "Venus" ca.1482, Turin, Galleria Sabauda. Su concessione del Ministero per i Beni e le Attività Culturali



Bunkamura The MUSEUM

东京都涩谷区道玄坂2-24-1

交通事件内

在来的涩谷站的时候

・比JR山手线峰公共口是步行7分

・东急东横线东京地铁银座线京王井头线步行7分钟

・从东急田园都市线东京地铁半藏门线东京地铁副都心线3a出口是免费的短驳车的向导步行5分

免费的东急百货商店东横店(涩谷站、神社利益坂口)、总店(文化村邻接)循环公共汽车正在从9:50到20:15里以

12-15分的间隔驾驶。务必请利用。